

“奥能登の酒蔵”「宗玄」、「まごころの」「アルプ」、 “TVが好きだ”「HAB北陸朝日放送」企業見学

日程

令和5年 **10月16日**(月)

旅行代金

7,500円 ラン♪RUN♪BUSポイント値引き
100Pで**500円引き**
500Pで**3000円引き**
※ポイント値引きはお一人様1回限り(家族や友人への提供は出来ません)

募集人数

20名 (最小催行人数15名)

集合場所

**イオンモールかほく祥楽の湯
金沢駅西広場団体バス乗降場
和おんの湯第二駐車場**
※無料駐車場有(事前に申し込みが必要)

スケジュール

イオンモールかほく・祥楽の湯・金沢駅・和おんの湯 == 宗玄金沢営業所
8:20 8:35 9:10 9:25 9:50~10:20

【酒造りの説明と試飲、シヨツピング】 == アルプ本社【DVDをご覧いただいた後、案内に従い見
10:55~11:55※2

学】 == スクール金沢【腸活ランチ】 == 北陸朝日放送(株)本社【放送局の見学、アナウン
12:10~13:00※3 13:20~16:00※2

サーとの懇談会】 == 金沢駅・和おんの湯・祥楽の湯・イオンモールかほく
16:15 16:30 16:50 17:05※1 食事：昼食1回付

※1 交通渋滞、悪天候により遅延する場合がございます。あらかじめご了承ください

※2 案内に従っての社内を見学します 指定場所以外への立ち入り・撮影は禁止

※3 アレルギーのある方は申し込みの際ご連絡ください(直前の連絡は対応できない場合があります)

国の指針に準じた対応で車内はお過ごしいただきますが、会話をなさる際はマスクの着用にご協力をお願いします
お申し込み時に乗車希望が無い場所は通過いたします

旅行企画・実施・旅行申込み・お問合せ

ツアーコード：NT2310

**なるわ交通株式会社
金沢ナルワトラベル**

登録番号 石川県第2種173号
石川県金沢市大樋町2番3号
国内旅行業務取扱管理者 塩村 秀樹

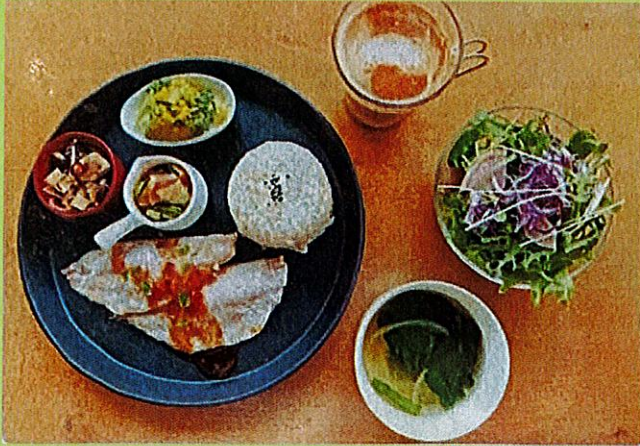
076-253-2211

bus@naruwa.jp

この旅は金沢ナルワトラベルが企画・募集し実施する企画旅行で、お客様は当社と企画旅行契約を締結することになります。詳しい旅行条件を説明した書面をお渡ししますので事前にご確認の上お申込みください。(以下、旅行条件の抜粋) ●お申込方法・当社所定の申込書に所定事項を記入の上、旅行代金を添えてお申し込み下さい。お電話での予約も承っております。但しその後旅行代金を納入して頂き、正式の申込みと致します。●旅行代金には明示された交通費、宿泊費、食事費、入場料等、団体行動中の経費諸税を含みます。●出発変更取消・最小催行人数(15)に満たない場合は旅行を中止する場合があります。その場合は7日前(日帰りは4日前)までにご連絡致します。お客様のご都合により取り消される場合は所定のキャンセル料を申し受けます。●免責事項・天災地変、暴動、運輸機関等のサービスの停止、その他当社以外の責めによって生じた損害。●添乗員・パソレットに明示してある場合は添乗員が同行します。●その他・詳しい内容及び主催旅行約款につきましては当社に別途お問い合わせください。

●上記の条件は令和5年5月30日現在の資料によります。

腸活ランチ 腸の負担となる「小麦・乳製品・卵・白砂糖」を使用せず腸内環境を整える食材が摂れる



宗玄金沢営業所

創業250余年、奥能登の歴史ある酒蔵
能登杜氏発祥の蔵と言われる



株式会社アルプ

1974年設立
2003年株式会社アルプとしてスタート
あなたのまちのアルプ薬局は石川県内で30余店舗



H A B 北陸朝日放送



1991年10月1日石川県4番目の民放放送テレビ局として開局
いつもテレビ画面越しに見ているアナウンサーの方との懇談タイムも有ります



うん!
RUN!
BUS



1991年10月1日石川県4番目の民放放送テレビ局として開局
いつもテレビ画面越しに見ているアナウンサーの方との懇談タイムも有ります

放送時間
月～金
11月 午後5時33分～12月 午後6時15分

Fumu Fumu